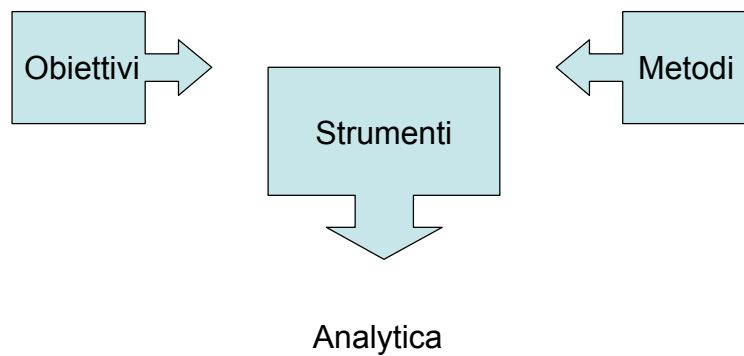


Uncertainty & Analytica

L'applicazione degli strumenti di
visual modeling nella
pianificazione aziendale

Analisi di un investimento



Introduzione

- Obiettivi di medio periodo
 - Valutazione di investimenti e decisioni correlate
 - Decisioni per nuove iniziative
 - Decisioni per ristrutturazioni aziendali
 - ...

Introduzione

- Metodi per la realizzazione degli obiettivi
 - Principi cardine
 - Modelli e caratteristiche
 - Schema di rappresentazione canonico
 - Le dieci regole per la costruzione di modelli capaci di gestire l'incertezza

Introduzione

- Strumenti, con riferimento ad Analytica
 - La modellazione visuale
 - Il software Analytica
 - Simbologia adottata
 - Tipologia di variabili e interrelazioni
 - Il tempo
 - Modelli di esempio

Fabbisogno di strumenti di analisi e pianificazione finanziaria

- Nuovi progetti di investimento
- Evoluzione aziendale critica
- Decisioni di investimento critiche
- Valutazioni di azienda
- Ristrutturazioni finanziarie rischiose

Modelli e caratteristiche

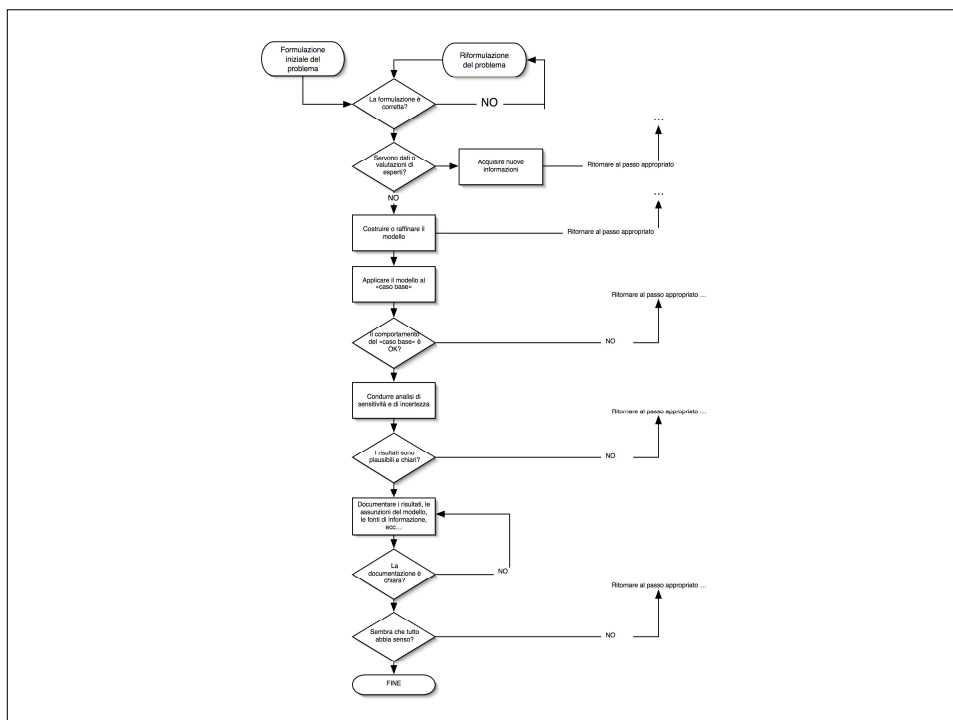
- I modelli e la scienza economica
- Investimento come una scatola nera?
- Rischio inteso in termini di probabilità di insuccesso ex-ante
- Le imprese guardano avanti
- Necessità di prevedere gli eventi futuri e le manifestazioni economico-finanziarie correlate

Lo schema di rappresentazione canonico

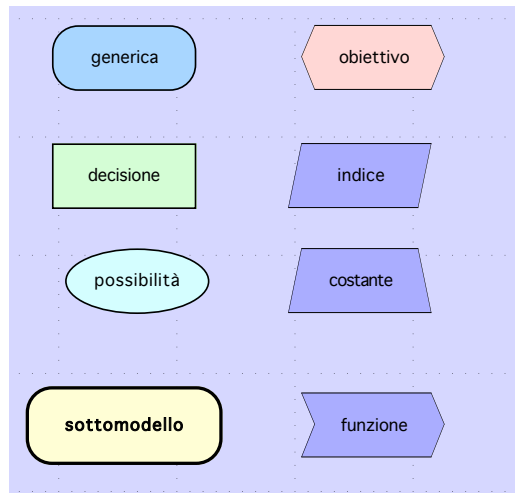
IMPIEGHI			FONTI		
		309.518		309.518	
Attivo corrente	Liquidità immediate	5.204	Passività correnti	103.958	Fonti entro 12 mesi
	Valore percentuale sul totale attivo	1,68%	Valore percentuale sul totale	33,59%	
	Composizione percentuale dell'AC	17,46%			Capitali di Terzi
	Liquidità differite	16.716	Passività non correnti	100.245	
Valore percentuale sul totale attivo	5,40%	Valore percentuale sul totale	32,39%		
Composizione percentuale dell'AC	56,10%				
9,63%	Disponibilità	7.877	Patrimonio netto	105.315	Fonti permanenti
	Valore percentuale sul totale attivo	2,54%	Valore percentuale sul totale	34,03%	
	Composizione percentuale dell'AC	26,44%			Capitale Proprio
	Attivo immobilizzato	279.721			
	Valore percentuale sul totale attivo	90,37%			

Regole per costruire buoni modelli

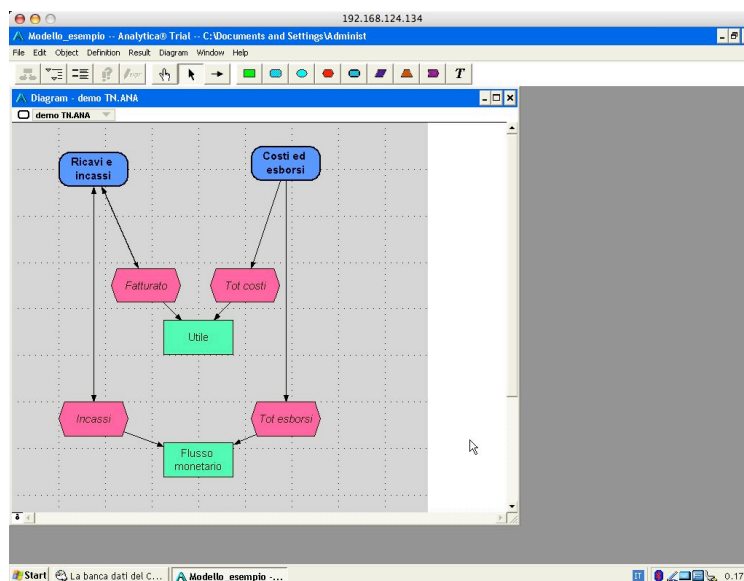
6. Si deve considerare l'incertezza in modo esplicito
7. Applicare l'analisi di sensitività
8. Raffinare la costruzione del modello e la relativa analisi in modo interattivo
9. Documentare in modo chiaro e corretto
10. Sottoporre i risultati ottenuti al giudizio degli altri



La modellazione visuale



Analytica



Tipi di variabili

- Deterministiche
- Vettori deterministici
- Matrici multidimensionali
- Distribuzioni di probabilità
- Variabili che cambiano nel tempo (limite di altri “sistemi” di valutazione)