



ITALIA
CONFIDI

Società consortile a r.l.

- I Consorzi Fidi (**Confidi**) rappresentano nel contesto economico del Paese uno strumento cruciale per l'accesso al credito delle piccole e medie imprese di tutti i settori economici.
- La nascita e l'evoluzione dei Confidi è stata spontanea e assai parcellizzata. Oggi tali organismi debbono confrontarsi con standard legislativi (**legge quadro 326/03 e Basilea II**) e operativi più elevati, imposti sia dalle mutazioni che si registrano sul mercato del credito, sia dalle esigenze delle imprese socie.
- **Confesercenti Nazionale** si è adeguata affinché i più significativi Confidi riconducibili al proprio sistema adottassero sinergie condivise per rispondere alle nuove sfide del settore.

Partecipanti al progetto

- **Toscana Com-fidi**, società consortile a responsabilità limitata con sede in Firenze ed operante prevalentemente nel centro – sud (società incorporante).
- **Ciessepi Confesercenti Fidi**, società cooperativa con sede in Torino ed operante nella regione Piemonte.
- **Euroconfidi Impresa**, società cooperativa con sede in Milano ed operante nella regione Lombardia.
- **Eurofidi Veneto**, società cooperativa con sede in Verona ed operante nella regione Veneto.

Nasce Italia Com-fidi

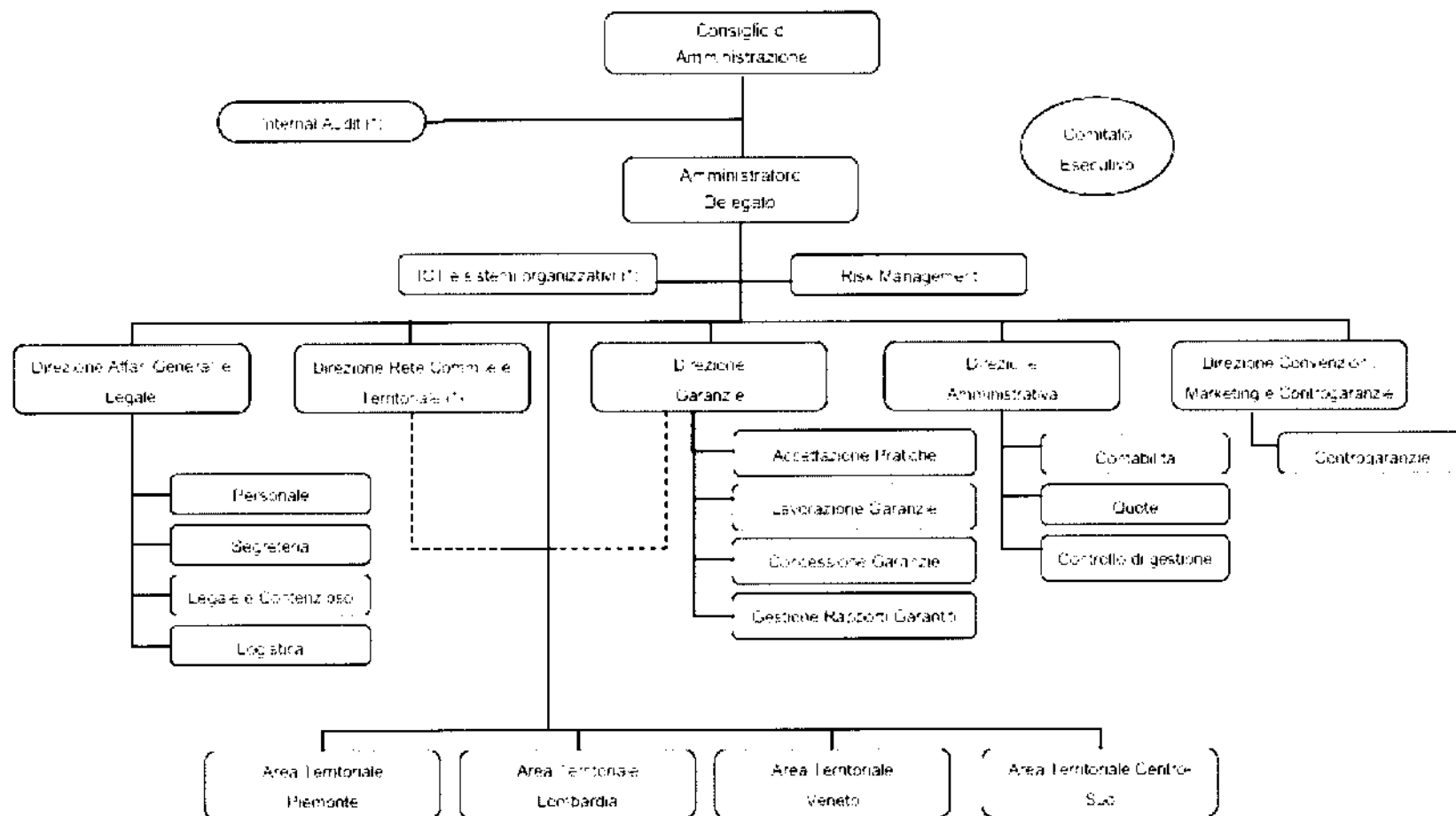
- Dalla fusione fra i quattro Confidi nasce **Italia Com-fidi** società consortile a responsabilità limitata con sede legale e direzione generale a Firenze, articolata su quattro aree territoriali decentrate con autonomie deliberative:
 - ✓ Area Piemonte con sede a ~~Milano~~, *TORINO*
 - ✓ Area Lombardia con sede a ~~Torino~~, *MILANO*
 - ✓ Area Triveneto con sede a Padova,
 - ✓ Area Centro – Sud con sede a Firenze,

Italia Com-fidi, operativa dal 1 gennaio 2010, il 30 dicembre 2009 ha presentato domanda alla Banca d'Italia per l'iscrizione nell'elenco speciale di cui all'art. 107 del TUB.

Governance

- Il Consiglio di Amministrazione (CDA) composto da 15 consiglieri.
- Il Comitato Esecutivo (CE) composto da 7 delegati.
- Il Presidente, Massimo Vivoli. Presidente della struttura incorporante Toscana Com-fidi e Vice Presidente Vicario della Confesercenti Nazionale.
- L'Amministratore Delegato, Aleandro Manetti, a cui è affidata la gestione operativa.
- Il Presidente del Collegio Sindacale, Alberto Pisanelli, a cui è affidata la funzione di controllo societario.

Struttura Operativa



IT: funzioni svolte in outsourcing totale o parziale

- ✓ Italia Com-fidi dispone di 76 dipendenti, 44 presso la Direzione Generale e l'area Centro-Sud e 32 presso le altre aree territoriali.
- ✓ Italia Com-fidi si avvale di una rete commerciale esterna costituita da 180 collaboratori, tra istruttori e segnalatori.

■ Numeri di Italia Com-fidi 1/4

- **Italia Com-fidi** è il principale Confidi del settore terziario per numero soci, per finanziamenti garantiti, per diffusione territoriale.

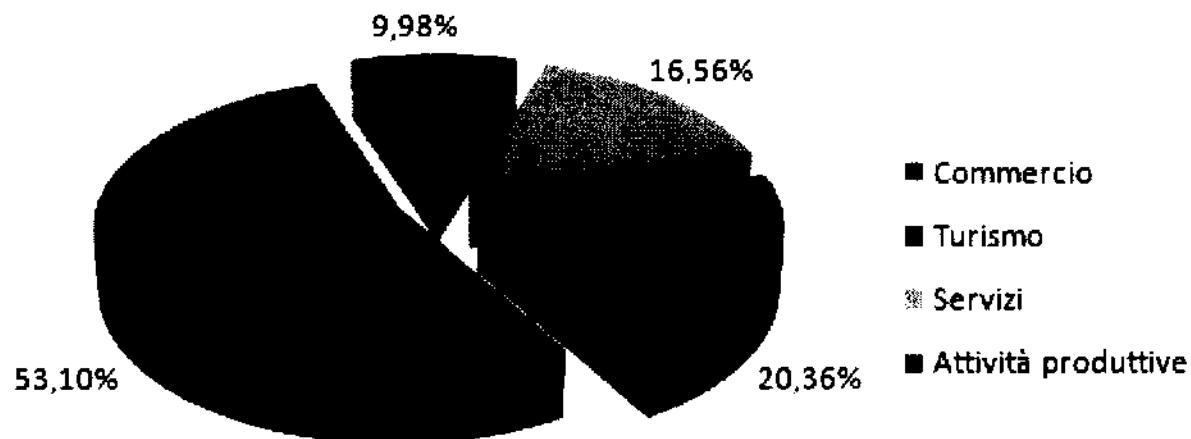
Capitale sociale	53.262.250
Patrimonio Netto	77.205.470
Patrimonio di Vigilanza libero	57.006.348
Numero soci	63.470
Finanziamenti garantiti	4.397.897.868

- **Italia Com-fidi** è il primo Confidi nazionale espressione di un sistema associativo che pone come *power points*, l'organizzazione ed il *know how* di una struttura di livello nazionale, con l'esaltazione della territorialità derivante dal forte radicamento sui più importanti distretti economici del paese.

Numeri di Italia Com-fidi 2/4

Le imprese associate ad Italia Com-fidi sono 63.470....

	Imprese socie	
<i>per settore.</i>		
> <i>Commercio</i>	33.701	53,10%
> <i>Turismo</i>	6.337	9,98%
> <i>Servizi</i>	10.511	16,56%
> <i>Attività produttive</i>	12.921	20,36%
Totale	63.470	

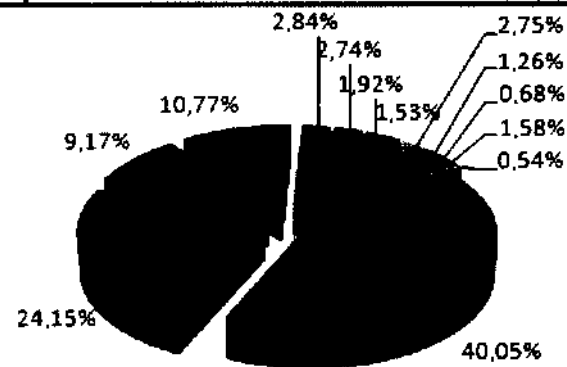


Numeri di Italia Com-fidi 3/4

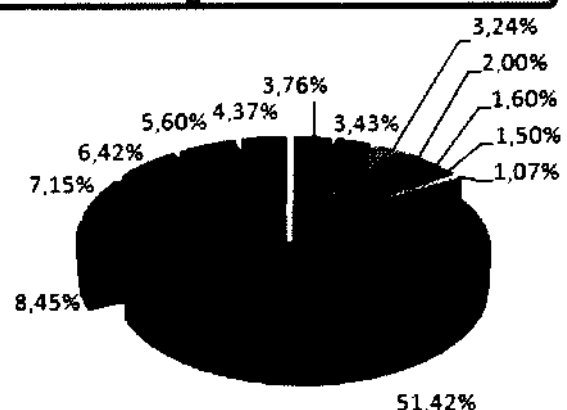
....per un totale di 4.397.897.868 € di finanziamenti garantiti....

per provincia.	Imprese socie		Finanziamenti garantiti	
> Toscana	25.422	40,05%	2.261.377.256	51,42%
> Lombardia	15.328	24,15%	371.470.786	8,45%
> Piemonte	5.819	9,17%	314.427.504	7,15%
> Triveneto	6.838	10,77%	282.136.384	6,42%
> Lazio	1.803	2,84%	246.427.538	5,60%
> Umbria	1.741	2,74%	192.165.000	4,37%
> Emilia Romagna	1.220	1,92%	165.303.208	3,76%
> Campania	974	1,53%	150.886.614	3,43%
> Marche	1.745	2,75%	142.343.462	3,24%
> Abruzzo-Molise	799	1,26%	87.776.442	2,00%
> Puglia	434	0,68%	70.438.520	1,60%
> Liguria	1.004	1,58%	65.900.040	1,50%
> Altre	343	0,54%	47.242.114	1,07%
Totale	63.470		4.397.897.868	

Imprese associate



Finanziamenti garantiti



Numeri di Italia Com-fidi 4/4

....suddivisi nelle seguenti forme tecniche.

	Operatività Prima Richiesta	Operatività Sussidiaria	Operatività Segregata (*)	Tranched Cover	Totale	
<i>per forma tecnica:</i>						
> Breve termine	0	112.741.887	1.328.162.126	54.442.486	1.495.346.499	34,00%
> Medio-lungo termine (chirografari)	24.409.787	325.459.381	729.148.720	261.788.102	1.340.805.990	30,49%
> Medio-lungo termine (ipotecari)	0	57.183.143	1.157.096.411	0	1.244.279.555	28,29%
> Leasing	0	2.271.252	315.194.518	0	317.465.770	7,22%
Totale	24.409.787	497.655.718	3.559.601.776	316.230.588	4.397.897.868	



(*) Con tale espressione si vuole descrivere l'operatività, regolata da specifiche convenzioni, in cui è stabilito in modo incontrovertibile che il Confidi risponda, a copertura delle perdite subite sulle posizioni garantite, limitatamente all'ammontare dei fondi monetari vincolati presso la banca convenzionata.

Principali partner bancari

- **Italia Com-fidi** ha in essere convenzioni con 129 Istituti di Credito differenti. Tra i più significativi si riporta:
 - ✓ Gruppo Intesa-Sanpaolo;
 - ✓ Gruppo Unicredit;
 - ✓ Gruppo MPS;
 - ✓ Gruppo Banco Popolare;
 - ✓ Gruppo BNP Baripar;
 - ✓ Gruppo Banca Etruria;
 - ✓ Casse di Risparmio;
 - ✓ Banche di Credito Cooperativo;

Presidio territoriale



Mission

- Migliorare l'assetto gestionale in termini di efficienza e qualità nell'erogazione dei servizi in favore delle imprese socie,
- Rafforzare i requisiti patrimoniali e organizzativi per sostenere gli oneri di un Confidi Intermediario Vigilato.
- Conseguire economie di scala (razionalizzazione dei costi gestionali e degli investimenti funzionali).
- Diversificare il rischio creditizio in virtù del più ampio ambito operativo, caratterizzato da aree economiche differenziate per vocazione e prospettive.
- Conservare e migliorare la forza contrattuale che consente ai soci di contare sul Confidi come partner sicuro ed affidabile nell'ottenimento delle migliori condizioni sul mercato del credito e nell'assistenza qualificata ed efficiente della gestione finanziaria.



ITALIA
COMFIDI
società consortile a r.l.

**..... la *garanzia* della piccola e media
impresa per superare la crisi!**